

DONNER son SANG

pour

SAUVER des VIES



Donner son sang:

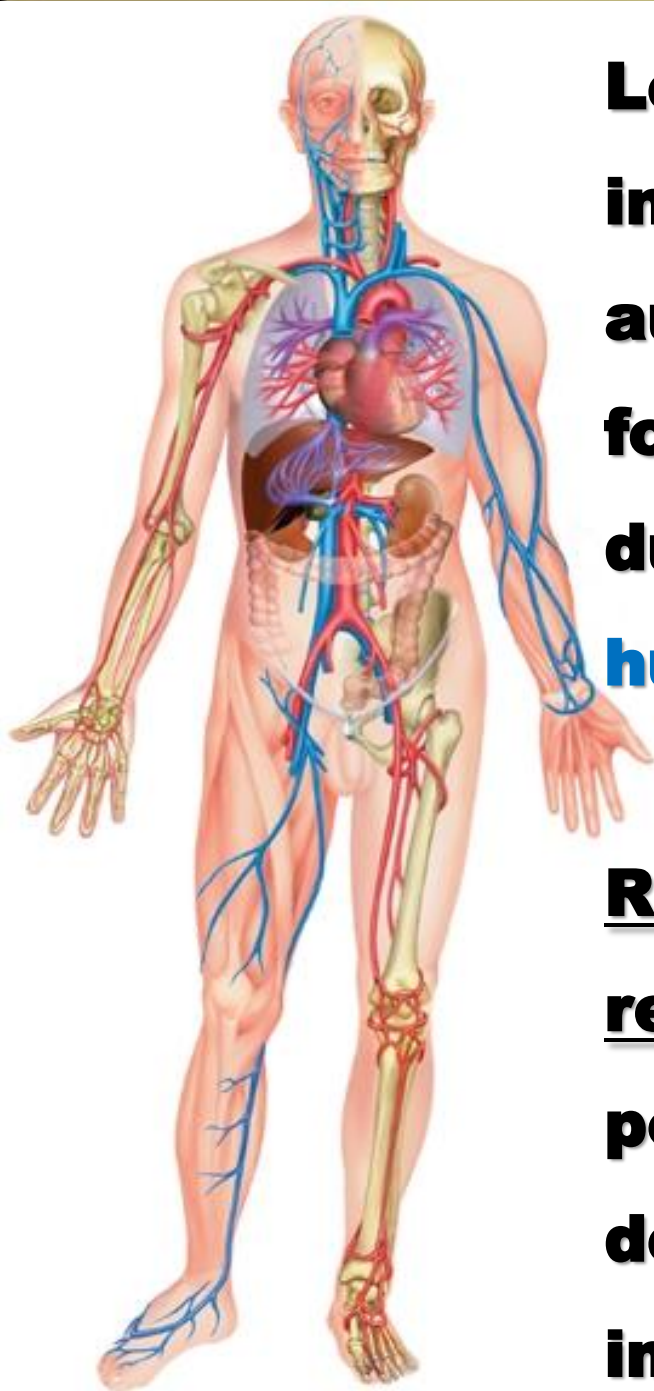
-1- Pourquoi?

-2- Pour qui?

-3- Comment?

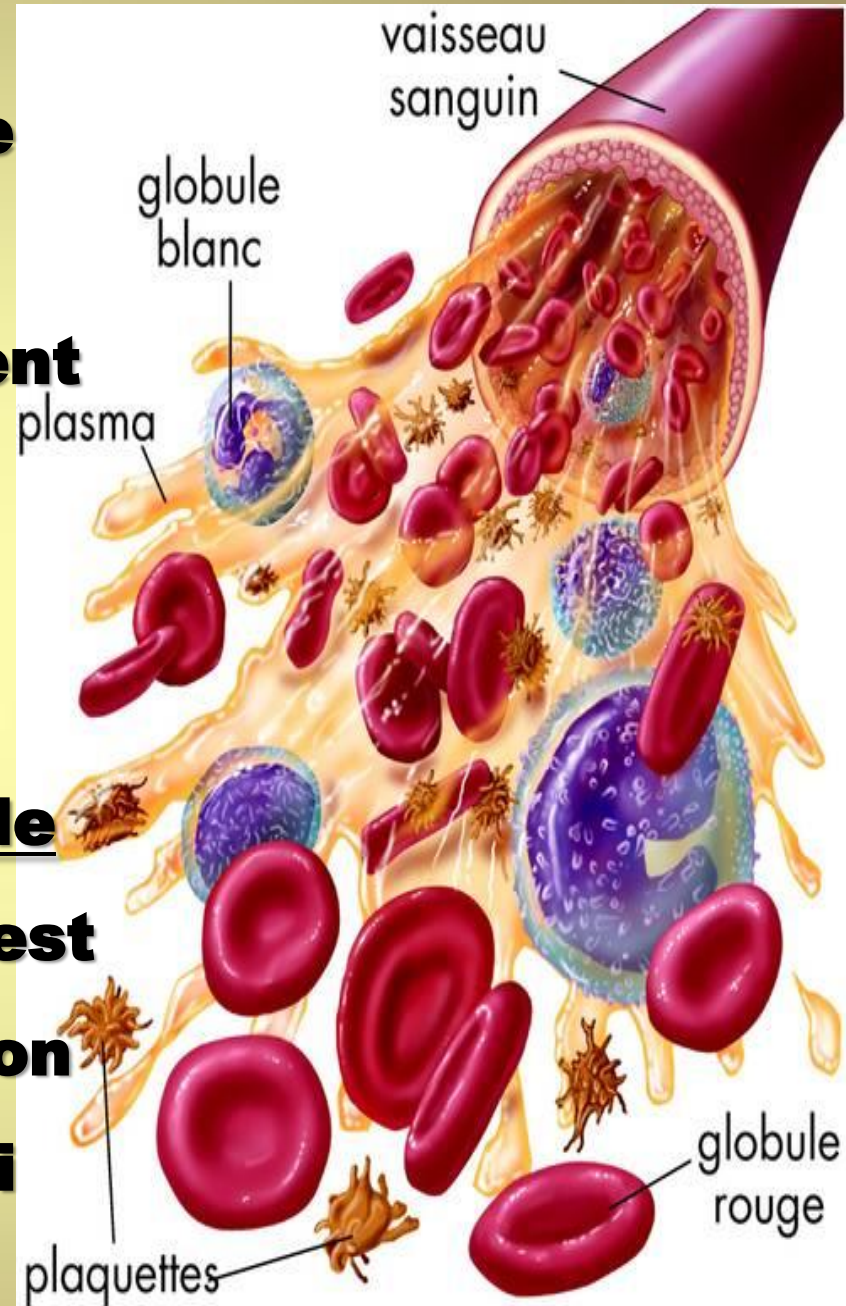
-4- A quelles conditions?

-1- Pourquoi?



Le sang est indispensable au fonctionnement du corps humain.

Rien ne peut le remplacer, c'est pourquoi le don de sang est si important.



**CES POUCHETTES NE CONTIENNENT PAS DE COULIS
DE FRAISE, NI MEME DU SIROP DE GRENADINE...**



...MAIS ELLES PEUVENT VOUS SAUVER LA VIE !

DONNEZ VOTRE SANG

**LES DONS DE SANG PERMETTENT DE SOIGNER CHAQUE
ANNÉE UN MILLION DE MALADES.**

**VOTRE
SANG
FAIT LA
DIFFÉRENCE**



**JULIEN N'EST PAS MÉDECIN
MAIS IL VIENT DE SAUVER UNE VIE**
www.dondusang.net



-2- Pour qui?

On ne transfuse jamais une poche de sang.

Le don de sang permet de compenser un manque et seul l'élément manquant est transfusé.

C'est pourquoi avant de distribuer le sang, on le sépare en ses différentes composantes qui sont :

Les plaquettes

9% des produits sanguins transfusés.

Les plaquettes sont utilisées pour les **manques de coagulation** chez les malades. C'est le cas pour:

- **les hémorragies** importantes.
- **les chimiothérapies.**

Le plasma

11% des produits sanguins transfusés.

Le plasma est utilisé en **transfusion** ou pour **fabriquer des médicaments**. Sous ses 2 formes, il est utilisé pour

-les **grands brûlés**,

-les **hémophiles**,

-le traitement de **maladies infectieuses**

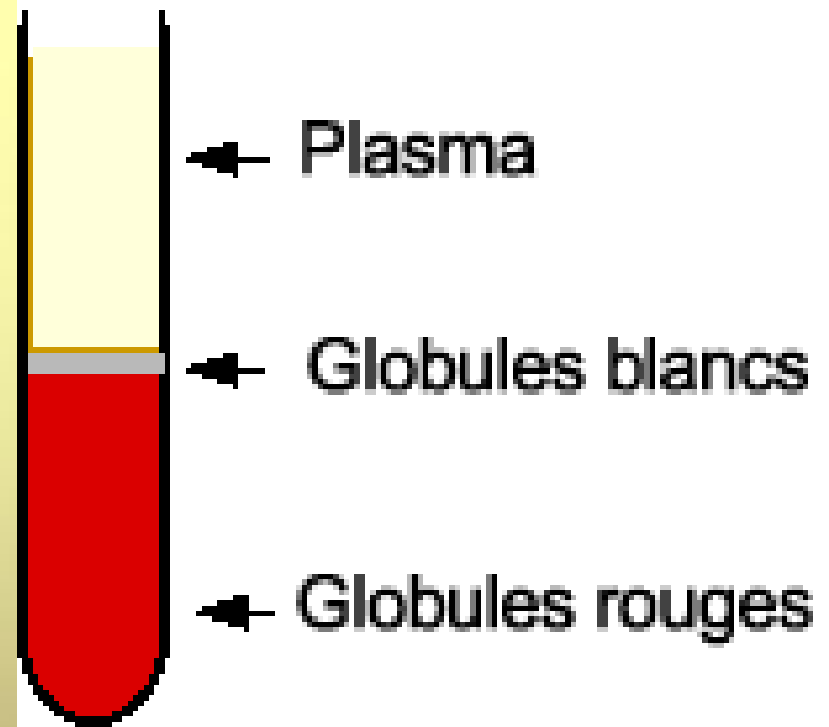
Les globules rouges

80% des produits sanguins transfusés.

Les globules rouges sont utilisés:

- En **cancérologie**
- En **hématologie** (maladies du sang).
- en cas **d'hémorragie** importante
lors d'un **accident**, d'une **opération chirurgicale** ou d'un **accouchement**...

-NB : les globules blancs, sont la 4ème composante du sang, mais sont très rarement transfusés (rétrovirus)





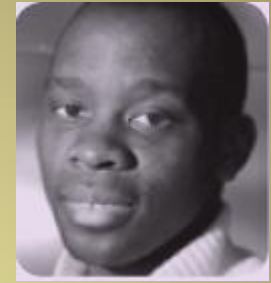
Virginie,
« Je suis partie à la maternité « la fleur au fusil », heureuse d'aller donner naissance à ma fille puis tout a basculé : j'ai fait une hémorragie de la délivrance. J'ai été transfusée en urgence de plusieurs poches de globules rouges, de plasma, de plaquettes. »



Benoit,
« J'ai 13 ans et je souffre d'une maladie qui me prive d'une partie de mes défenses naturelles. Je peux vivre car je reçois des perfusions d'immunoglobulines . Je peux voir l'avenir à condition que le plasma nécessaire à la fabrication des immunoglobulines soit toujours disponible. »



Rebecca,
« J'ai eu une leucémie et cette maladie se traite essentiellement par chimiothérapie. J'ai eu un besoin quasi quotidien de globules rouges et de plaquettes pour éviter de saigner et pour pouvoir poursuivre mes traitements. »



Trésor,
« J'ai 25 ans et je suis atteint de drépanocytose. Je suis sous échange transfusionnel de globules rouges depuis octobre 2005. Ça me permet de réduire la fréquence de mes crises, qui sont très douloureuses, et c'est déjà une grande victoire. »

-3- Comment?

Déroulement d'un don :

Il n'est pas recommandé d'être à jeun avant le don.



-1- Accueil et inscription



-2- Entretien médical et examen



-3- Don/prélèvement



-4- Collation/repos

-4- A quelles conditions?

1 Le prélèvement

Chaque candidat au don remplit un questionnaire l'interrogeant sur son mode de vie et ses antécédents médicaux, puis voit un médecin qui détermine s'il est apte au don. Le prélèvement est ensuite effectué par un(e) infirmier(e) spécialement formé(e).



2 La préparation

Chaque poche prélevée est dirigée vers un plateau de préparation où elle sera filtrée (on enlève les globules blancs), puis centrifugée afin d'en séparer les composants (globules rouges, plasma, plaquettes issus d'un don du sang total). En effet, on ne transfuse jamais au malade du sang total, mais uniquement le composant dont il a besoin.

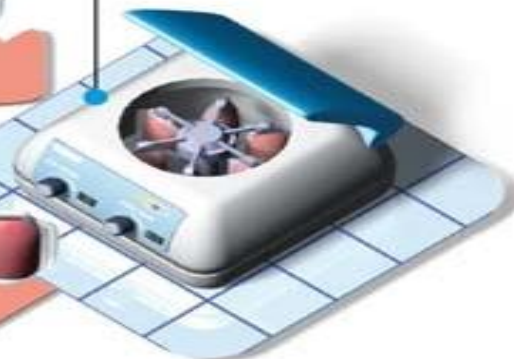
Tube-échantillon

Poche de sang prélevé

Globules rouges

Plaquettes

Plasma



3 La qualification biologique des dons

Au début du prélèvement, on recueille des tubes échantillons qui sont ensuite transmis à un plateau technique pour passer une série de tests (virologiques, sérologiques, immunologiques). Si les résultats présentent une anomalie, la poche de sang correspondante est bien évidemment écartée et le donneur averti.



PRINCIPES ETHIQUES DU DON

ANONYMAT

BENEVOLAT

VOLONTARIAT

NON PROFIT

SÉCURITÉ : Hygiène & Qualité

Je peux donner si :

- Je suis majeur, et j'ai moins de 70 ans.
- Je suis en bonne santé.
- Je pèse plus de 50kg.
- Je respecte le délai de 8 semaines entre 2 dons de sang total, et le nombre maximal de 6 dons pour les hommes et 4 pour les femmes

Je ne peux pas donner si :

- Si j'ai déjà été **transfusé** ou **greffé**
- En cas d'Injection de **drogue** actuelle ou passée.
- Si je souffre de Maladies **transmissibles par le sang**. (*syphilis, hépatites virales B et C, VIH*)
- Si je suis un homme et que j'ai eu des relations sexuelles avec un autre homme.
- Si je souffre de Maladie infectieuse en cours : (*grippe, gastro-entérite*) OU en cas de Prise de médicaments : (*antibiotiques, corticoïdes*) **Je peux néanmoins donner mon sang après un délai de 2 semaines après la fin des symptômes.**
- A la suite de certains Actes de la vie quotidienne : **Je peux néanmoins donner ton sang après un délai de :**
 - **1 semaine** après des soins dentaires (détartrage, extraction) et **1 jour** après le soin d'une carie
 - **4 mois** pour un piercing ou un tatouage; une intervention chirurgicale, un rapport sexuel avec un nouveau partenaire sans usage de préservatif, un voyage dans un pays où sévit le paludisme

Je peux donner si :

- Je suis en bonne santé.
- Je suis majeur



**Pensez à apporter
votre carte d'identité!**

-5- Avez-vous des questions?



Collecte de Sang

Lycée Jay de Beaufort

Salle des Verrières


Mardi 24

MARS 2015

De 9h à 13h

ne pas venir à jeun, être âgé de 18 ans



 [facebook.com/EtablissementFrancaisduSang](https://www.facebook.com/EtablissementFrancaisduSang)



**Merci de votre attention et de votre générosité
Venez nombreux à la collecte !**

On compte sur vous!